

通风柜 Fume Hoods | 中级RI用

LDM

清洗非常容易的设计，适用于中级放射线使用的通风柜。

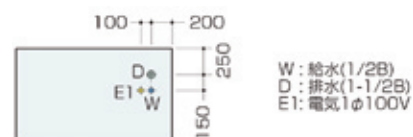


- 内部边角进行了倒角处理的不锈钢整体构造。因此空气流通顺畅，清洗也很容易。
- 由于含有铅，操作台面承重好，进深也较宽。
- 配备了门落下防止挡块、排风机运行监控的安全装置。

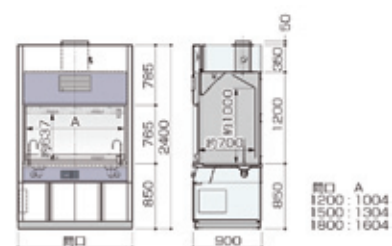
排气管图



配管图



尺寸图 (mm)



■ 共通规格

外装	冷轧钢板，表面耐药品性喷粉涂装
内装	不锈钢板SUS304，与操作台面一体成型
操作台面（选定）	不锈钢（L）
玻璃门	强化玻璃，6mm厚，重量平衡式
水栓	1个
插座	AC220V 10A，2个
荧光灯	120/150型30W、180型40W各1个
安全机构	门掉下防止挡块、排气延迟定时器、风量监视

■ 规格

型号	LDM-120	LDM-150	LDM-180
外形尺寸	深×高 900×2400mm		
	1200mm	1500mm	1800mm
重量	约340kg	约430kg	约500kg
排气风量	21m ³ /min	28m ³ /min	34m ³ /min
机内静压	118Pa (12mmH ₂ O)	147Pa (15mmH ₂ O)	157Pa (16mmH ₂ O)

■ 机型一览表

不锈钢（L）	LDM-120L	LDM-150L	LDM-180L
--------	----------	----------	----------

1 通风柜

2 洁净
工作台

3 实验台